

КРАТКОЕ ОПИСАНИЕ ИЗДЕЛИЯ.

Конвертор сигналов NAC-422U1 (рис. 1) предназначен для подключения контроллеров семейства NAC-51, а также других устройств, использующих последовательный канал связи RS-422/485 (групповая линия передачи, однополярные дифференциальные сигналы в диапазоне ± 5 В) к USB-порту персонального компьютера (PC).

Конвертор подключается к линии передачи RS-422/485 через гнездо RJ-45 (рис. 2). Назначение контактов гнезда приводится в табл. 1. В табл. 2 представлен пример подключения к конвертору контроллера NAC-51 с помощью сигнального кабеля категории 5е.

Для обеспечения согласования линии передачи с помощью перемычки J2 (см. рис. 3) могут быть включены терминальные резисторы приемника (1=2) и передатчика (3=4). Перемычка J1 включает подпитку линий

приемника (1=2; 3=4), а J4 — передатчика (1=2; 3=4).

В полудуплексном режиме приемник и передатчик объединяются замыканием контактов перемычки J3 (1=2; 3=4). В этом случае перемычку J4, а также контакты 3 и 4 перемычки J2 следует оставить разомкнутыми.

Перемычки J5 и J6 (см. рис. 3) задают способ управления приемником и передатчиком соответственно. Если перемычка установлена в положение 1=2, то включение и отключение приемника (передатчика) осуществляется автоматически, а если в положение 2=3, то приемник (передатчик) постоянно включен.

Для облегчения пуско-наладочных работ на плате конвертора имеются красный индикатор передачи данных TXL и желтый индикатор приема данных RXL (см. рис. 3).



Рисунок 1

ТЕХНИЧЕСКАЯ ХАРАКТЕРИСТИКА УСТРОЙСТВА.

- Максимальная скорость передачи, бод 115200
- Дифференциальное напряжение на выходе передатчика при сопротивлении нагрузки 50 Ом, В, не менее ± 2
- Входной гистерезис приемника, мВ 70
- Входное сопротивление приемника, кОм, не менее 12
- Сопротивление терминальных резисторов, Ом 120

УСТАНОВКА ПРОГРАММНОГО ОБЕСПЕЧЕНИЯ.

- Подключите устройство к USB-порту персонального компьютера.
- В ответ на запрос системы укажите путь к папке VCPDRIVER, расположенной на поставляемом в комплекте с устройством компакт-диске и содержащей файлы драйверов виртуального COM-порта.
- Для поиска обновленной версии драйвера воспользуйтесь ссылкой на сайт производителя.

Таблица 1

Конт.	Цепь	Описание
1	RXD-	Данные приемника «-»
2	RXD+	Данные приемника «+»
3	TXD-	Данные передатчика «-»
4	SH	Экран
5	SG	Общий провод сигнальный
6	TXD+	Данные передатчика «+»
7	—	(резерв)
8	—	(резерв)

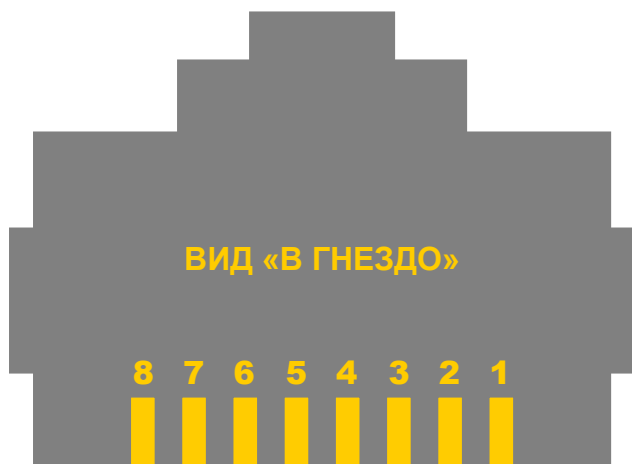


Рисунок 2

Таблица 2

Контакт RJ-45	Цвет провода	Клемма NAC-51
1	бело-оранжевый	TXD-
2	оранжевый	TXD+
3	бело-зеленый	RXD-
4	синий	—
5	бело-синий	RSG
6	зеленый	RXD+
7	бело-коричневый	—
8	коричневый	—

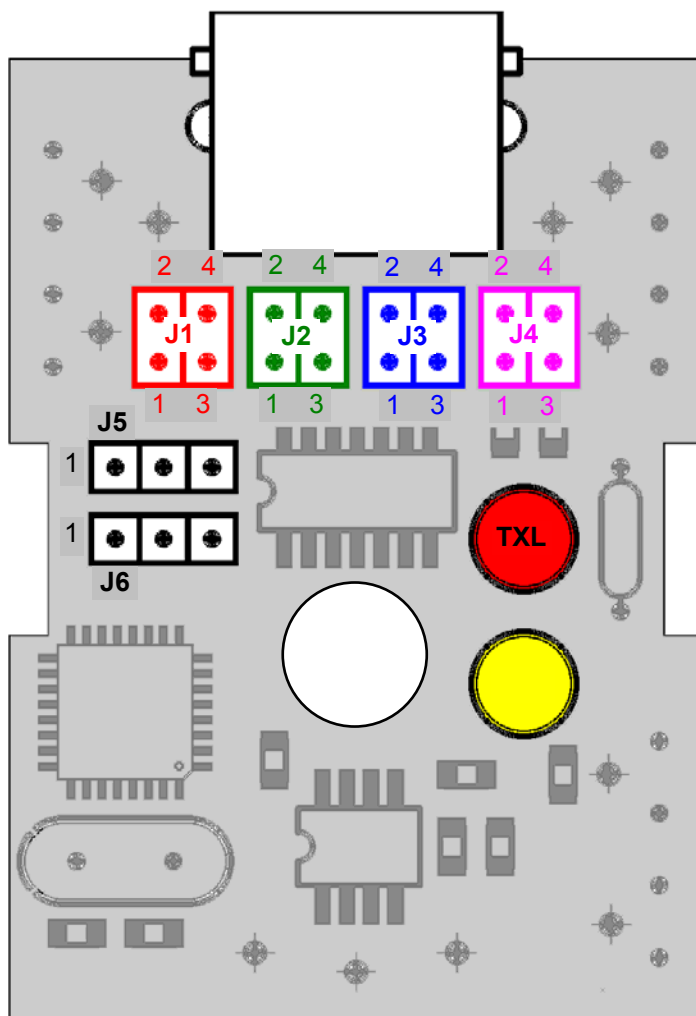


Рисунок 3

ГАРАНТИЙНЫЕ ОБЯЗАТЕЛЬСТВА.

Изготовитель гарантирует исправную работу изделия в течение года с момента его продажи, но не свыше 2-х лет после его выпуска. Основанием для гарантийного обслуживания является настоящий паспорт, заполненный продавцом. В случае отсутствия отметки о продаже гарантийный срок исчисляется с момента выпуска изделия.

СВЕДЕНИЯ О ПРИЕМКЕ ИЗДЕЛИЯ.

ИЗДЕЛИЕNAC-422U2

ЗАВОДСКОЙ № 1033

ДАТА ВЫПУСКА 10.07.2007

ТЕХНИЧЕСКИЙ КОНТРОЛЬ _____

ШТАМП ИЗГОТОВИТЕЛЯ

СВЕДЕНИЯ О ПРОДАЖЕ ИЗДЕЛИЯ.

ДАТА ПРОДАЖИ _____

ПРОДАВЕЦ _____

ШТАМП ПРОДАВЦА